



COMUNA 13

San Javier



Alcaldía de Medellín
Cuenta con vos

Extensión 4,85 km²

FICHA INFORMATIVA

Población 2019

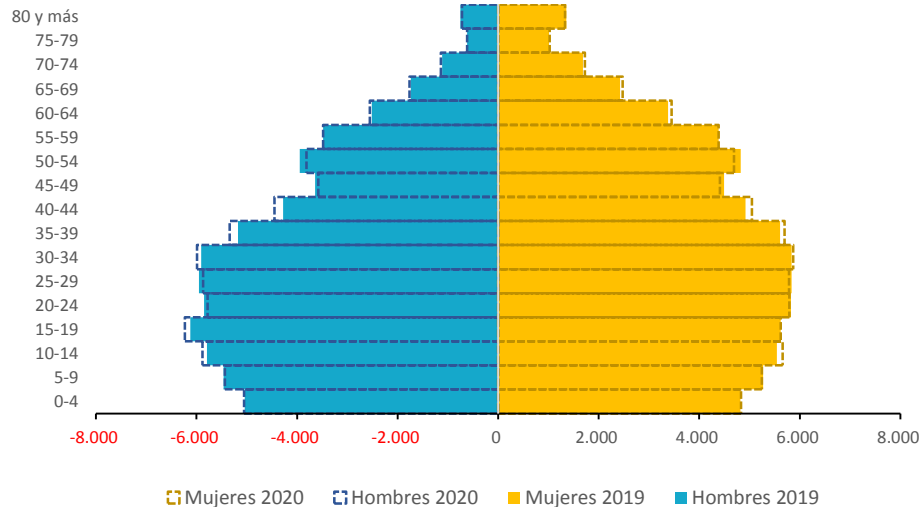


En esta comuna habita el **5,5%** del total de población de Medellín.

Número promedio de personas por vivienda y por hogar **3,2****

49,18% hogares con jefatura femenina**

Distribución de la población según edad y sexo 2019 – 2020



El **36,4%** de la población se encuentra entre **29 y 54 años**.

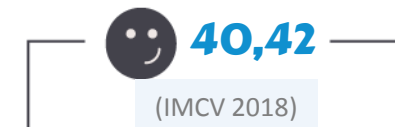
Barrios

Juan XXIII
El Pesebre
Blanquizal
La Pradera
Los Alcázares
Metropolitano

Betania
El Salado
Belencito
Eduardo Santos
Santa Rosa de Lima
Nuevos Conquistadores
Las Independencias

El Socorro
El Corazón
Veinte de Julio
Antonio Nariño
San Javier n.º 1
San Javier n.º 2

Índice Multidimensional de Condiciones de Vida**



En 2018, el IMCV de San Javier fue **inferior** al de la Ciudad (**48,77**), ubicándose como la **octava** comuna de la zona urbana con menores condiciones de vida.

Dimensiones IMCV con mayor avance

- Vulnerabilidad
- Medio ambiente
- Ingresos

Dimensiones IMCV con menor avance

- Libertad y seguridad
- Entorno y calidad de vida
- Trabajo

*Fuente: Contrato interadministrativo N°4600043606 Municipio de Medellín – EMTELCO, proyecciones de población realizadas por el Demógrafo Edgar Sardi. Medellín, 2015.

**Fuente: ECV 2018



COMUNA 13

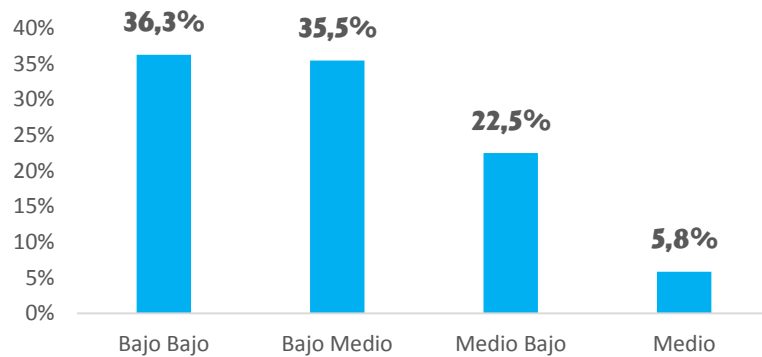
San Javier



Alcaldía de Medellín
Cuenta con vos

FICHA INFORMATIVA

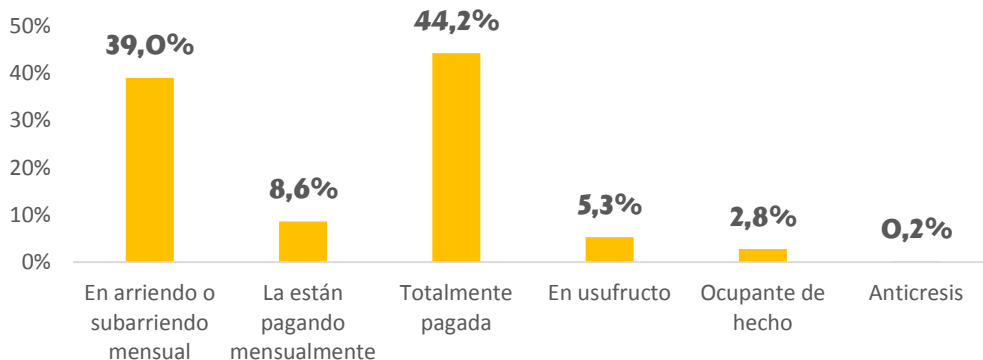
Estrato socioeconómico 2018



Fuente: Conexiones eléctricas EPM 2018

El **35,5%** de las viviendas son de estrato Bajo Medio y el **36,3%** de estrato Bajo Bajo.

Tenencia y tipo de Vivienda 2018



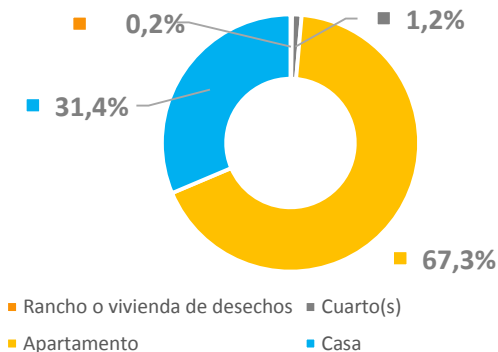
Otras cifras de Vivienda y Servicios Públicos 2018

	Comuna	Ciudad
Déficit Cuantitativo*	2.291	32.435
Déficit Cualitativo*	4.151	52.761
Cobertura Acueducto **	98,1%	97,3%
Cobertura Alcantarillado**	97,4%	95,4%
Cobertura de Aseo (2017)**	97,0%	94,7%
Hogares con Mínimo Vital de Agua Potable ***	5.298	50.806

Fuente: *SISBEN Certificada Diciembre 2017. **Unidades de Vivienda EPM 2018, ***Subsecretaría de Servicios Públicos 2018

En 2018, fue la **séptima** comuna de la zona urbana con menor cobertura de acueducto, y ocupa el **tercer** lugar en mayor número de hogares con Mínimo Vital de Agua Potable

El **44,2%** de los hogares tiene vivienda propia y el **39%** viven en arriendo o subarriendo. El **67,3%** de los hogares viven en apartamento.



Caracterización General de los Hogares



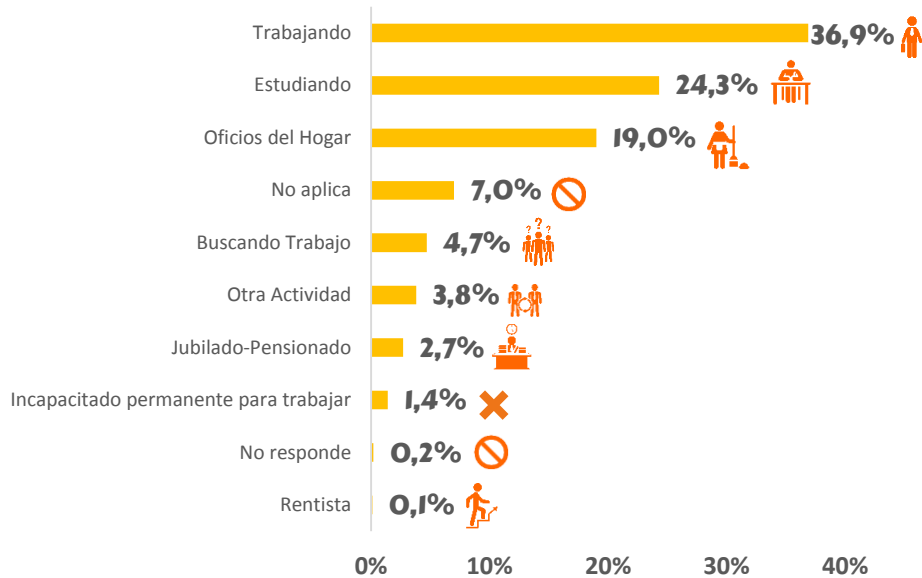
COMUNA 13

San Javier

FICHA INFORMATIVA

Mercado Laboral

Actividad en la que ocupan la mayor parte del tiempo, ECV 2018

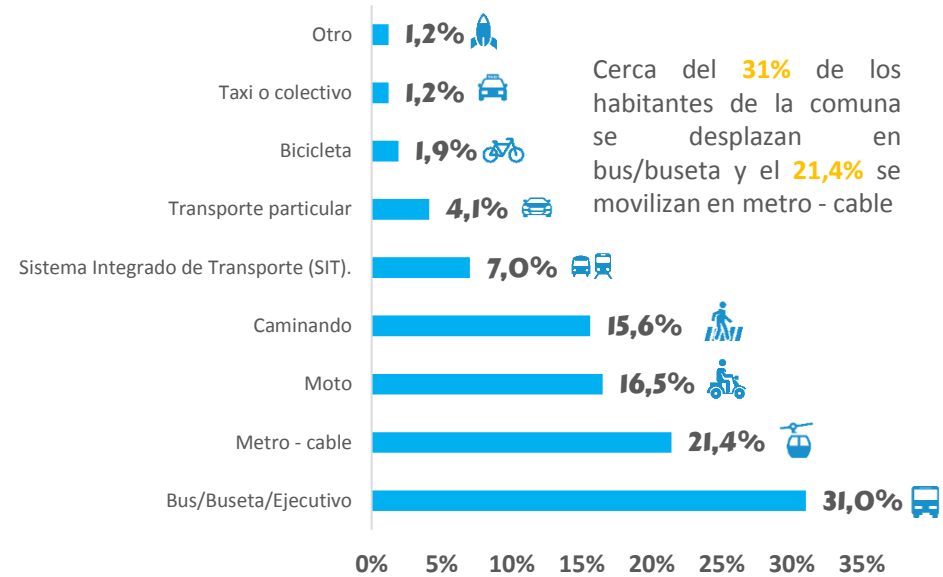


Otras cifras, Mercado Laboral según GEIH 2017

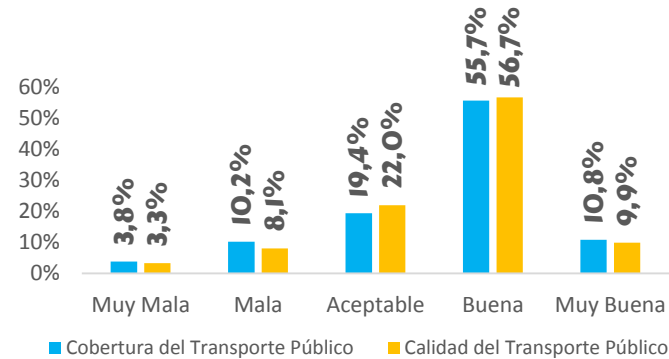
	Comuna	Ciudad	Tasa de ocupación superior a la de la ciudad, siendo la tercera comuna con mayor tasa de ocupación.
Tasa de Desempleo	9,89%	9,98%	
Tasa de Ocupación	59,22%	56,88%	

Transporte y Movilidad

Medio de transporte utilizado predominantemente para ir al trabajo, ECV 2018



Cobertura y calidad del transporte público, ECV 2018



El **56,7%** de los habitantes de la comuna piensan que la calidad del transporte público es buena

Otras cifras, Movilidad 2018

Tasas por 100mil

	Comuna	Ciudad	La tasa de mortalidad por accidentes de tránsito en esta comuna es inferior al promedio de ciudad.
Tasa de Mortalidad	2,9	9,4	
Tasa de Accidentalidad	454,5	1.716,4	

Fuente: Secretaría de Movilidad

Caracterización General de los Hogares



COMUNA 13

San Javier



Alcaldía de Medellín
Cuenta con vos

FICHA INFORMATIVA

	Comuna	Ciudad
Personas afiliadas al régimen subsidiado*	52.758	607.975
Mortalidad infantil (menores de un año por cada mil nacidos vivos)**	6,0	7,0
Mortalidad en menores de cinco años por cada mil nacidos vivos**	7,1	8,0
Tasa específica de fecundidad mujeres de 10 a 19 años**	33,9	27,8
Hogares con inseguridad alimentaria***	48,4%	44,0%
Personas que considera se ha logrado mayor igualdad de oportunidades entre hombres y mujeres***	60,8%	70,2%

Para 2018 fue la **sexta** comuna de la zona urbana con menor tasa de mortalidad en menores de 5 años por cada mil nacidos vivos

Fuente: BDUA. Base de datos única de afiliados. Procesado por la Secretaría de Salud de Medellín 2018p

**Fuente: DANE. Procesado por la Secretaría de Salud de Medellín 2018p

***Fuente: Encuesta de Calidad de Vida 2018

	Comuna	Ciudad
Tasa de Homicidios x 100.000*	65,8	25,0
Tasa de Hurto a personas x 100.000**	211,1	833,4
Casos de hurto a establecimientos comerciales**	81	4.279
Casos de hurto a residencias**	63	1.980
Casos de hurto de carros**	37	998
Casos de hurto a motos**	170	4.707
Casos de violencia intrafamiliar***	386	5.000

Para el 2018, San Javier fue la **segunda** comuna de la zona urbana con mayor tasa de homicidios, cifra superior a la tasa de ciudad. El hurto a residencias representó el **3%** del total de casos, y fue la **tercera** comuna en donde se presentó mayor número de casos de violencia intrafamiliar.

*Fuente: INML, SIJIN, CTI, SISC - Secretaría de Seguridad y Convivencia de Medellín como observador técnico, 2018

**Fuente: SIJIN de la Policía Nacional. Sistema SIEDCO, 2018

***Fuente: Sistema THETA, 2018

	Comuna	Ciudad
Tasa de Cobertura Neta Total (Trans a media)*	86,8%	85,5%
Tasa de Cobertura Neta Media*	48,7%	54,7%
Tasa de deserción oficial en edad escolar (preescolar, básica y media) (2017)**	3,6%	2,9%

La tasa de deserción en 2018 fue levemente superior al promedio de la ciudad y fue la **tercera** comuna de la zona urbana con menor Tasa de Cobertura Neta en Media.

*Fuente: Secretaría de Educación - Sistema de Matrícula en Línea y Simat y Proyecciones de población DANE, 2018.

**Secretaría de Educación - Formatos DANE C600 y aplicativo SIEF